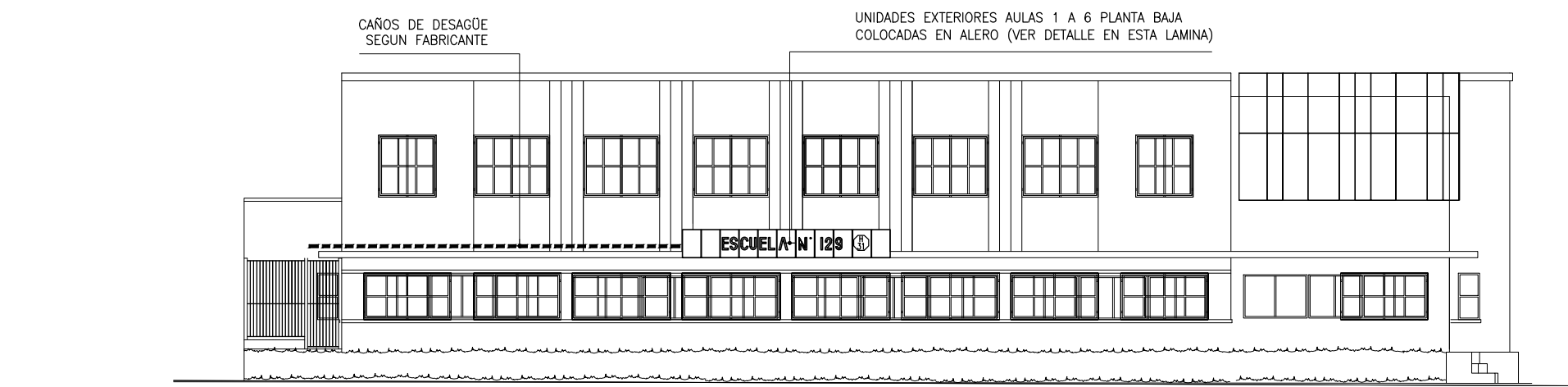
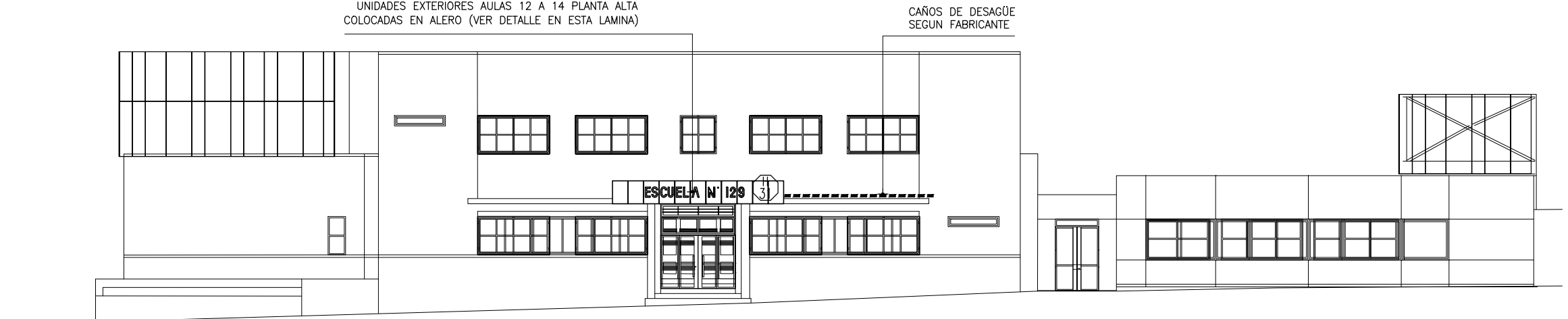


FACHADA AVENIDA GENERAL FLORES esc:1/200



FACHADA JOSE MARIA GUERRA (ACCESO ESCUELA) esc:1/200



REFERENCIAS

UI = UNIDAD INTERIOR  
UE = UNIDAD EXTERIOR  
--- CANALIZACION UI - UE  
--- CAÑO DESAGÜE - UE

NOTAS

-LA UBICACION Y CANALIZACIONES TANTO DE UNIDADES EXTERIORES E INTERIORES SE DEBERAN COORDINAR CON LA DIRECCION Y SUPERVISION DE OBR A Y CONTAR CON SU APROBACION.  
  
-LA INSTALACION SE DEBERA REALIZAR SEGUN ESPECIFICACIONES DEL FABRICANTE.  
  
-TODAS LAS CANALIZACIONES DEBERAN IR ENDUCTADAS.

UNIDADES INTERIORES

|            |          |                          |
|------------|----------|--------------------------|
| 18.000 BTU | CANTIDAD | UBICACION                |
|            | 14       | AULAS PB. Y PA. (1xAULA) |
|            | 2        | COMEDOR (PLANTA BAJA)    |

|           |          |                           |
|-----------|----------|---------------------------|
| 9.000 BTU | CANTIDAD | UBICACION                 |
|           | 1        | DIRECCION (PLANTA BAJA)   |
|           | 1        | S. MAESTROS (PLANTA BAJA) |

DET. UNIDADES EXTERIORES EN ALEROS (DETRAS DECARTELES ESCUELA) esc:1/50

CORTE

ALZADO

PLANTA

A.N.E.P

P.A.E.P.U

COMPONENTE PLANTA FISICA

AREA DE PROYECTOS

OBRA

ESCUELA N°129 - HIPODROMO

UBICACION AIRES ACONDICIONADOS

FECHA 04/2020

ESCALA VARIAS

ARCHIVO

---

COORD. PLANTA FISICA

COORD. PROYECTO

PROYECTISTA

COLABORADOR

ARG. RODRIGO MEDIZA

ROSA MAZZOTTI

LAMINA

A09

TIPOS

-